

CALCESTRUZZO

Secondo UNI-EN 206-1-2006, UNI 11104:2004 E D.M. 14-1-2008

DESCRIZIONE	CLASSE DI RESISTENZA	CLASSE DI ESPOSIZIONE	MASSIMO RAPPORTO A/C	CONTENUTO MINIMO CEM	CLASSE DI CONSISTENZA	D _{max} AGGREGATO	COPRIFERRO MINIMO
FONDAZIONI	C25/30	XC2	0.60	300	S4	32mm	35mm

ACCIAIO PER ARMATURE

Secondo D.M. 17.01.2018

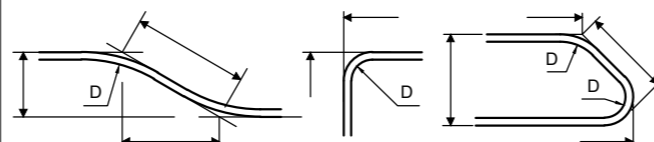
e UNI EN 1992-1-1

Barre ad aderenza migliorata in acciaio tipo B450C laminato a caldo
sovrapposizioni barre minimo 50 diametri

ACCIAIO PER RETI E TRALICCI ELETTRICALI

Acciaio saldabile controllato in stabilimento tipo B450A-B450C, Ø5-Ø12

PIEGATURA MINIMA FERRI ARMATURA



Tipo Acciaio	Ø	Ø8	Ø10	Ø12	Ø14	Ø16	Ø18	Ø20	Ø22	Ø24	Ø26
B 450 C	D	32	40	48	56	64	72	140	154	168	182

MATERIALI PER INGHISAGGI

Resina tipo Hilti HIT-HY 200 (o equipollente)

Seguire scrupolosamente le indicazioni del produttore

NOTA: TUTTE LE MISURE DEVONO ESSERE VERIFICATE DALL'IMPRESA COSTRUTTRICE

COMUNE DI COLOGNO M.SE

Opera:

AMBITO DI COMPLETAMENTO AC24 - OO.UU. II

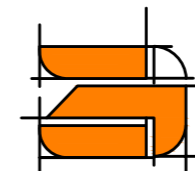
RIQUALIFICAZIONE AREA TENNIS E COMPLETAMENTO AREA EX PARCHEGGI PARCO PUBBLICO GALVANI/BERLINGUER - COLOGNO M.SE (MI)

Committente:

Data:

09.06.2020

Progettisti:



via P.Mattarella, 15
20093 Cologno Monzese (MI)
tel. 02.25459755
info@zcstudio.it

Unità di misura:

cm

Scala:

1:25

Firma:

La Proprieta'

Firma:

L'Impresa

Timbro e firma:

Il progettista

Timbro e firma:

La Direzione Lavori

Oggetto:

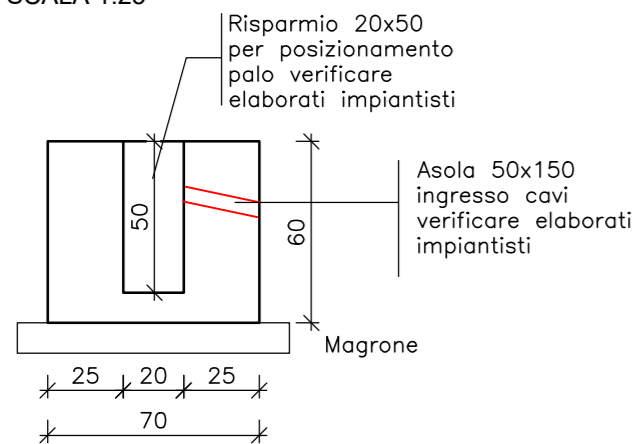
**FONDAZIONI PALO LUCE H.4.0m
CARPENTERIA E ARMATURE**

Tavola:

01 R00

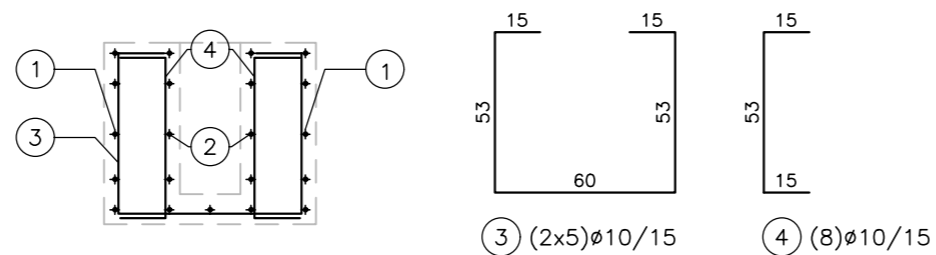
SEZIONE PLINTO

SCALA 1:25



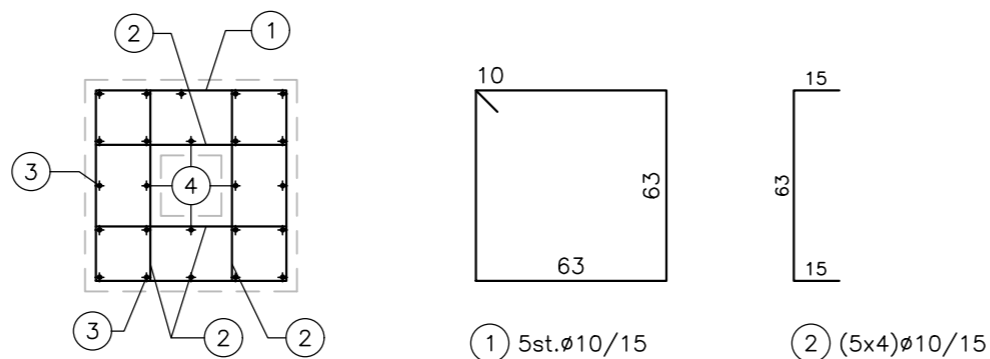
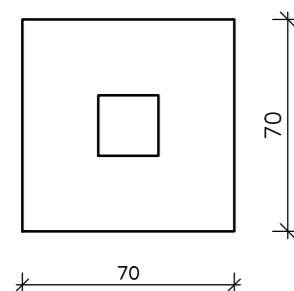
ARMATURE

SCALA 1:25



PIANTA PLINTO

SCALA 1:25



SIGILLATURA CON MALTA ESPANSIVA TIPO EMACO (o equipollente) DOPO POSA PALO PREVIA CENTRATURA DELLO STESSO